

SCHOOL OF EDUCATION



School of Education
Lehrer / Lehrerin werden
in Salzburg



Konzept der PädagogInnenbildung an der Universität Salzburg

Überblick

- I. Von der Idee zur Umsetzung
- II. PLUS-SoE aktuell
- III. Das neue Lehramtsstudium



I. Von der Idee zur Umsetzung



Grundprinzipien der PLUS-SoE

- (1) Kompetenzorientierte LehrerInnenbildung**
- (2) Die/der kompetente BerufseinsteigerIn**
- (3) Professionell begleitete Unterrichtspraktika**
- (4) Professionelle Fort- und Weiterbildung**

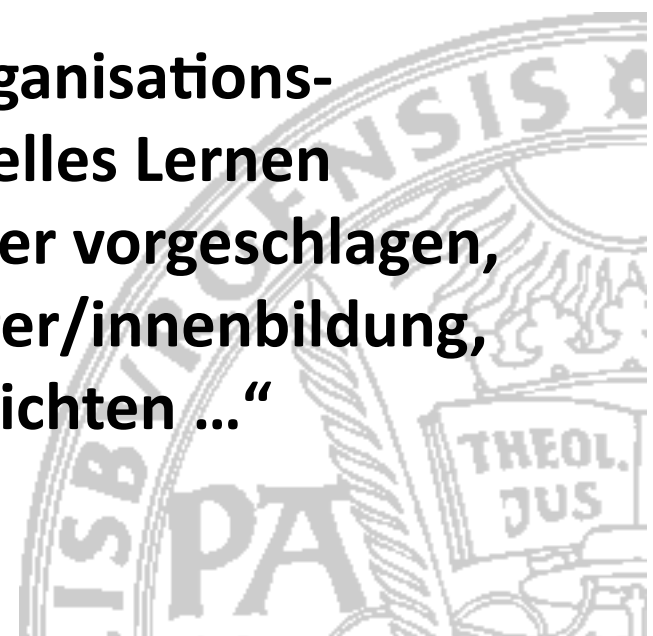


2007: erste Initiativen ...

Eder F., F. Hofman, U. Unterbruner, H. Weiglhofer, 2007,
Planungsüberlegungen für
die Neupositionierung der Lehrer/innenbildung, Version 6.

„ 4.1. Organisationsstruktur:

Diese Entwicklungen erfordern eine Organisationsstruktur, die kooperatives, organisationelles Lernen unterstützt und ermöglicht. Es wird daher vorgeschlagen, einen Interfakultären Fachbereich „Lehrer/innenbildung, Fachdidaktik und Lernforschung“ einzurichten ...“

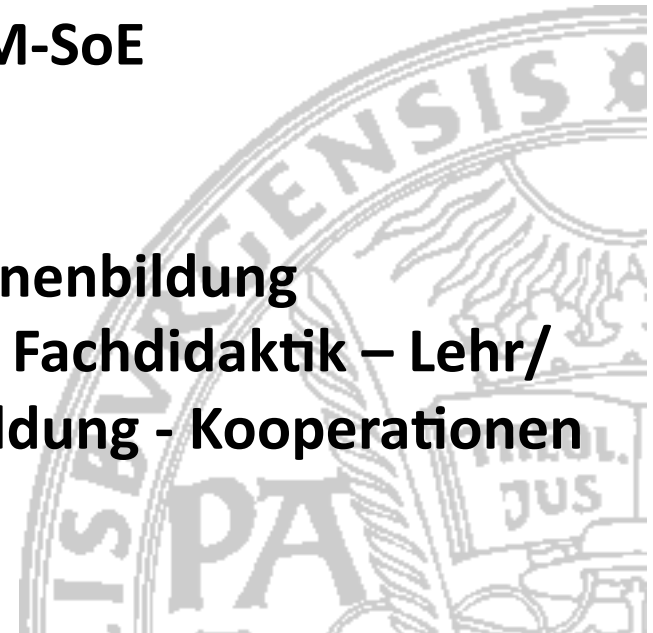


Sommer/Herbst 2011

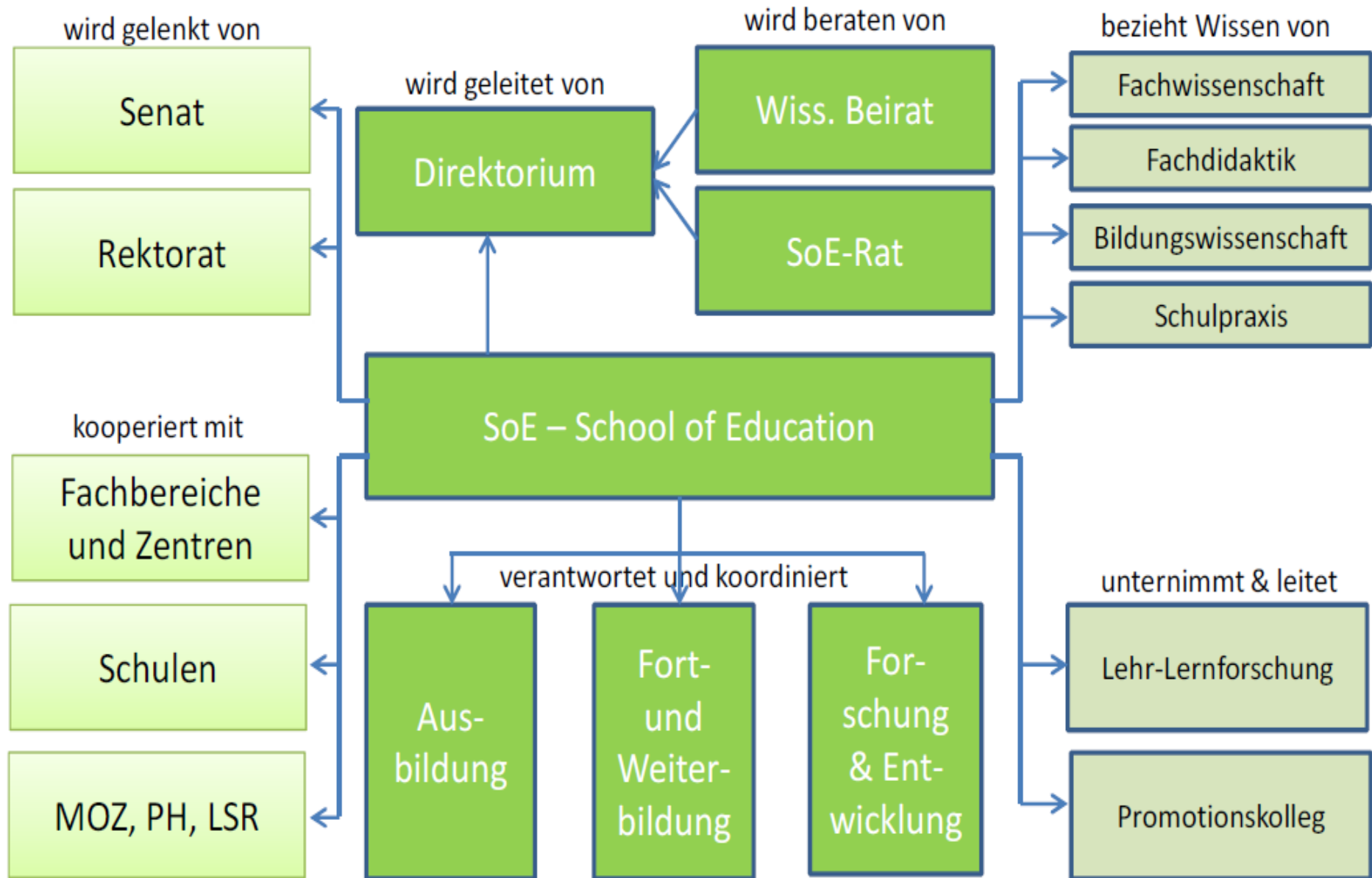
Weiterentwicklung und Fertigstellung des
Konzepts „PLUS – School of Education“

(T. Hascher, E. Müller)

- **Orientierung an Empfehlungen der „Vorbereitungsgruppe“
(Schnider/Fischer)**
- **Orientierung an „best practice model“ TUM-SoE
(Beratung durch Dekan Prenzel)**
- **Prämissen PLUS:**
 - **Qualitätsmaximierung der LehrerInnenbildung**
 - **Schwerpunkte: forschungsgeleitete Fachdidaktik – Lehr/
Lernforschung – Fort- und Weiterbildung - Kooperationen**

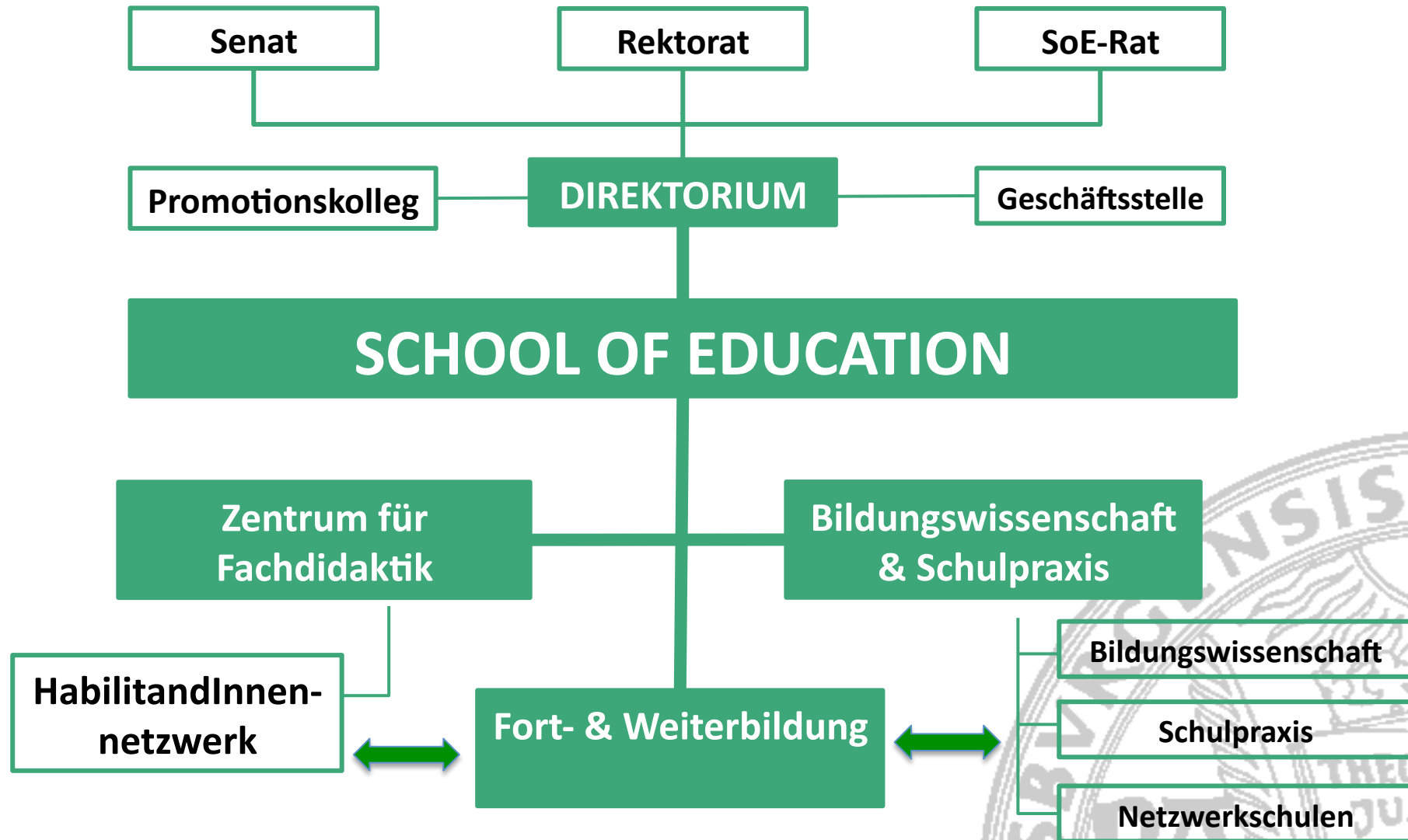


Semantisches Netzwerk der PLUS-SoE

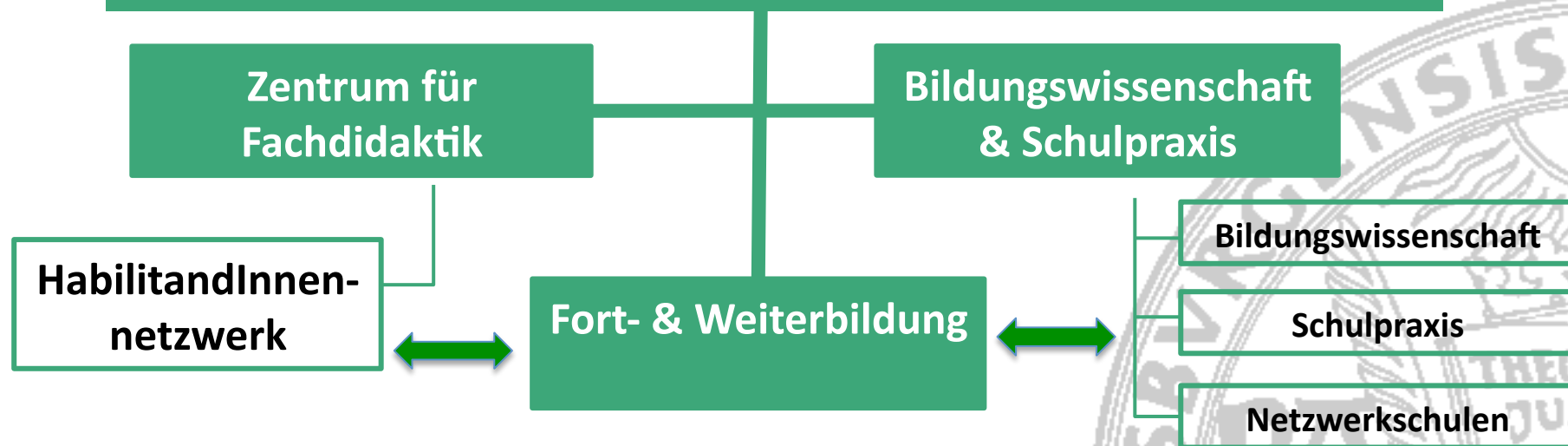


II. PLUS-SoE aktuell



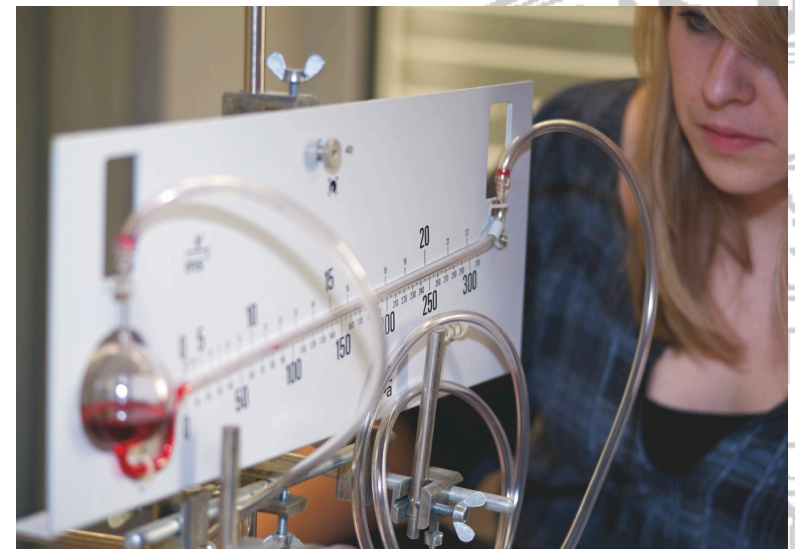


In enger Kooperation mit der Universität Mozarteum, den Pädagogischen Hochschulen, dem Landesschulrat und den Partnerschulen



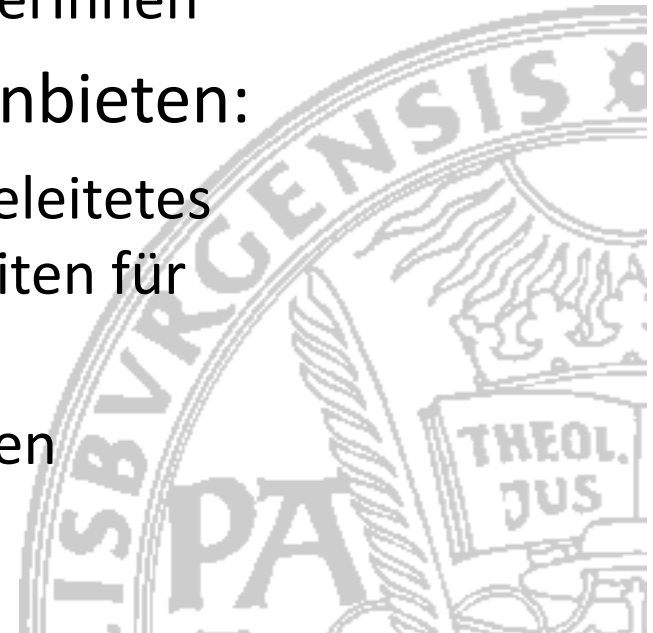
Netzwerkschulen: Kooperationsinhalte mit Schulen

1. Berufspraktische Ausbildung
2. Schulevaluation, Unterrichtsevaluation
3. Fort- und Weiterbildung
4. Öffnung der Schule \Leftrightarrow Öffnung der Universität (z.B. Forschungstag für Schüler/innen an der PLUS)
5. Schulforschung
6. Schulentwicklung



Ausblick zur Fort- und Weiterbildung

- Fort- und Weiterbildung auf unterschiedlichsten Ebenen ist notwendig:
 - Zur Professionalisierung des LehrerInnenberufs
 - Zur Schulentwicklung
 - Zur Persönlichkeitsentwicklung von LehrerInnen
- Die School of Education bietet/wird anbieten:
 - Ein bedarfsorientiertes und forschungsgeleitetes Angebot an Weiterbildungsangelegenheiten für Fachdidaktik, Pädagogik und Fachwissen
 - Ein zeitgemäßes Konzept an Fortbildungen



II. Das neue Lehramtsstudium



Bachelor- & Masterstudium Lehramt (neu)

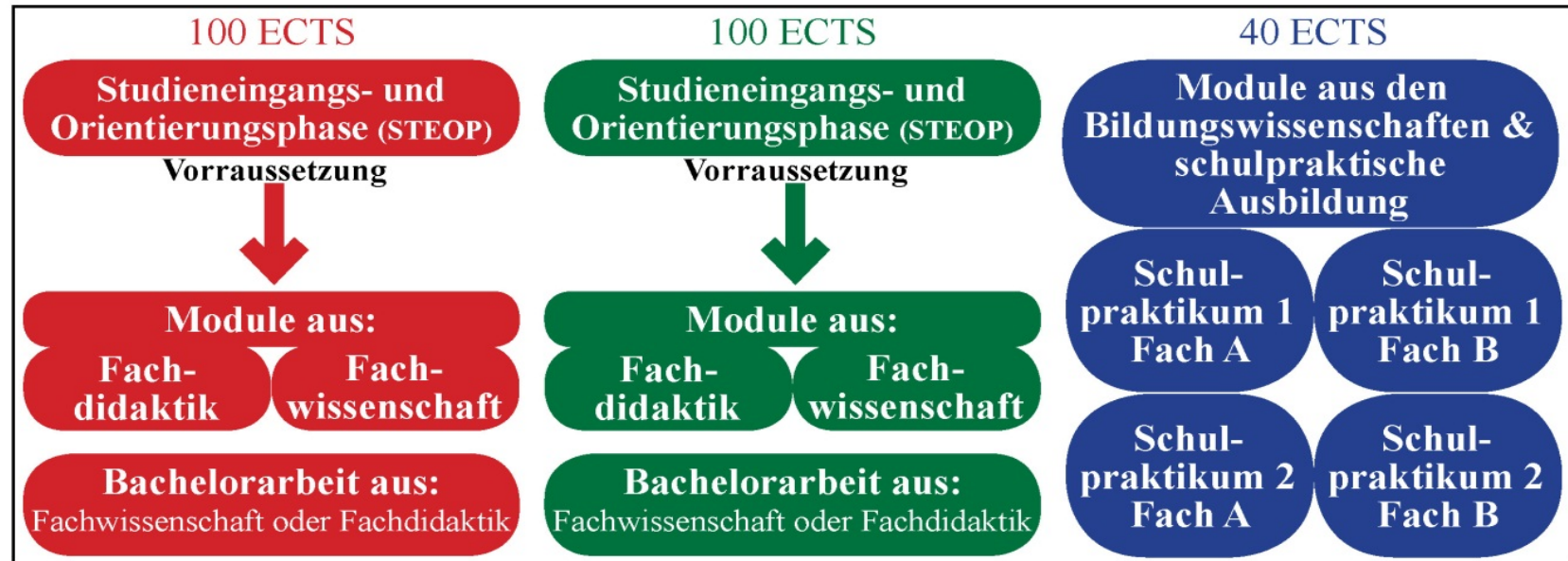
(Beginn Studienjahr 2013/14)

Fach A

Fach B

**Bildungswissenschaften
Schulpraktikum**

Bachelor (240 ECTS)
1. bis 8. Semester



Master (120 ECTS)
9. bis 12. Semester

